

Manuelle Werte auf die Anzeige – vom PC per USB-Konverter Seite 1

Für spezielle Anlässe v.a. für TV-Aufnahmen, wie Gaudi, Speed-Vergleiche zur Aufnahme, Dauer-Anzeigen bestimmter Speeds, u.ä., können individuelle Ballspeeds manuell vom PC auf die LED-Anzeige eingespielt werden. Dies erfolgt einfach und innerhalb weniger Minuten im plug and play-Prinzip mit der PC-Systemkomponente Hyperterminal und einer einfachen Editor-TXT-Datei mit dem gewünschten Wert.

Voraussetzung ist folgende Spezialausstattung von Ballspeedometer mit 4 Teilen:

1. Anschlusskabel Anzeige-Stecker auf Neun-Pol-Stecker
2. RS485-USB-Wandler von Neun-Pol auf USB
3. Anschluss-Kabel Wandler-zu-USB
4. Installations-Mini-CD im Pappbund der Wandlerhülle

Aufbau und Verkabelung:

1. Aufbauanleitung im Koffer befolgen; bei **Punkt 10** bitte wie folgt:
2. Datenkabel in Anzeige und Neun-Pol-Stecker in Konverter
3. USB/RS-485 Wandler per USB-Anschlusskabel in PC-USB-Schnittstelle einstecken. Microsoft® Windows® 2000/XP wird den USB/RS-485 Wandler automatisch finden.
4. Falls das System nach Treibern fragt, legen Sie die mitgelieferte Mini-Cd in das Laufwerk und folgen Sie den Installationsanweisungen.
5. Strom an Anzeige einstecken, die LED-Anzeige leuchtet nach Systemtest mit 0

Installation am PC:

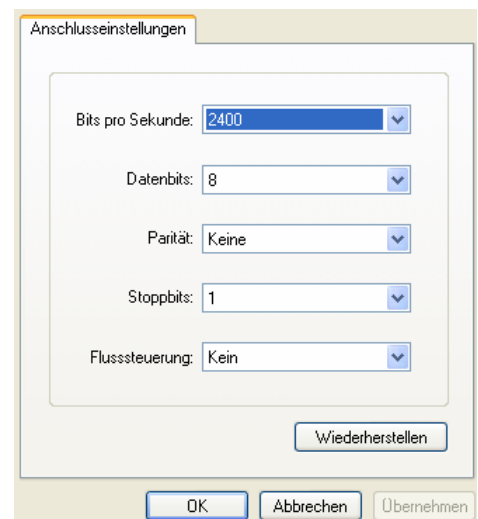
1. Im PC unter Start/ Alle Programme/ Zubehör/ Kommunikation/ Hyper Terminal starten
2. Leicht zu findenden Namen für die neue Verbindung eingeben (z.B. „Manuelle Werte auf Anzeige“):



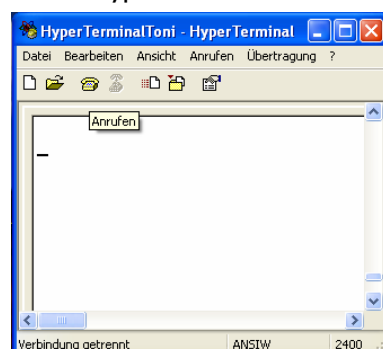
3. Im Hyperterminal unter Datei/ Eigenschaften bei „Verbindung herstellen über“ den korrekten USB-Serial-Port (COM ?) wählen.



4. Im Gerätemanager (Start/ Systemsteuerung/ System/ Hardware/ Gerätemanager) bei Anschlüsse den USB Serial Port doppelklicken und die Anschlusseinstellungen wie folgt setzen:



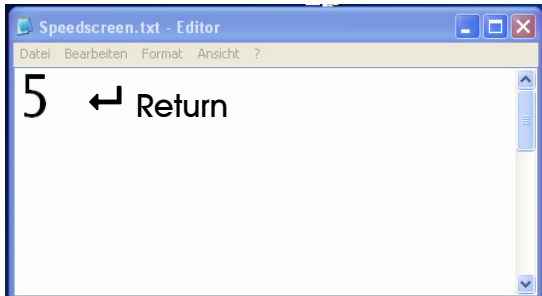
5. Dies erforderlichen falls im Gerätemanager bei USB-Controller „USB-Serial-Converter“ wiederholen.
6. Im Hyperterminal Verbindung öffnen („Anrufen“)



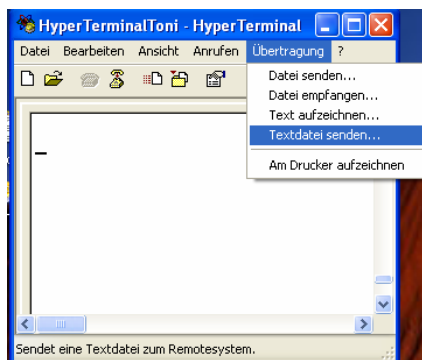
7. Damit ist die Verbindung zur Anzeige aufgebaut.
8. Seite 2: Manuelle Werte einspeisen auf die Anzeige

Einspeisung manueller Werte auf die Anzeige

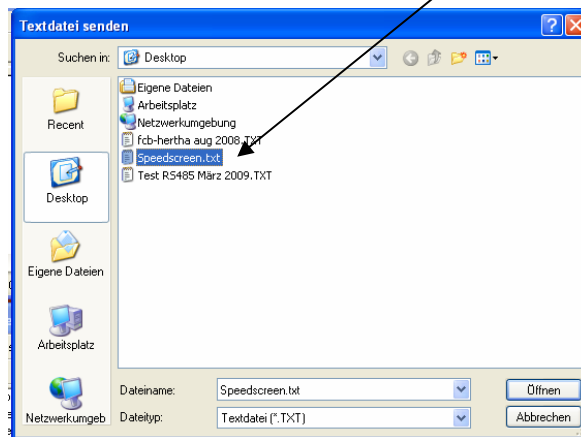
1. Unter Start/ Alle Programme/ Zubehör den Editor starten.
2. Den gewünschten Wert z.B. 125 oder 5 eintippen und **WICHTIG! Return drücken und die Datei speichern**, am besten mit einem einfachen Namen auf dem Desktop (z.B. Speedanzeige).



3. Im Hyperterminal – bei geöffneter Verbindung - auf „Übertragung/ Textdatei senden“ klicken: Es öffnet sich der Datei-Explorer.



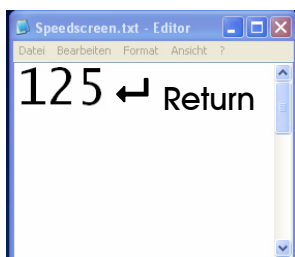
4. Hier die zuvor abgespeicherte TXT-Datei auswählen.



5. Der gewünschte Wert wird automatisch auf der Anzeige angezeigt und bleibt stehen.

Änderungen der Werte

6. Im Editor neuen Wert eingeben und **WICHTIG! Return drücken und die Datei speichern!**
7. Obige Punkte 3 und 4 wiederholen. Der Neue Wert erscheint auf der Anzeige.



Im Einsatz bei den Aufnahmen

1. Verkabelung herstellen.
2. Hyperterminal öffnen. Unter Datei/ Öffnen die eingerichtete Hyperterminal-Verbindung „Manuelle Werte auf Anzeige“ aufrufen. Verbindung öffnen („Anrufen“).
3. TXT-Editor öffnen, Wert eingeben und **WICHTIG! Return drücken und die Datei speichern!**
4. Im Hyperterminal Textdatei senden.

Bitte bereiten Sie die Installation auf dem relevanten Notebook frühzeitig vor und testen Sie die Übertragung. Bitte trennen Sie anschließend die Verbindungen, rebooten Sie das System und testen Sie zur Sicherheit.